



DLCコーティング採用のアルミ加工用スペシャリスト材種

オーロラコート DL1000 第6版

New オーロラコートの
色が変わりました!



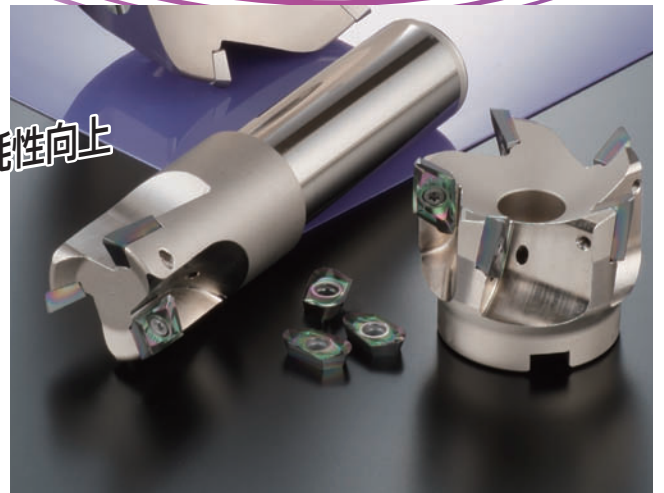
アルミ部品などあらゆる
非鉄金属の加工に最適!

DLCコーティング「オーロラコート」は

- **高潤滑** —— 優れた仕上げ面粗さ!
摩擦係数が非常に低く、耐アルミ溶着性に優れる
- **超平滑** —— ドライ加工も可能!
安定した切れ味と切りくず排出性を発揮
- **高硬度** —— 工具寿命UP!
アルミ専用超硬母材との組み合わせで更に耐摩耗性向上

裏面記載のチップの他、以下のエンドミル、カッタでもDL1000チップを
在庫しています。詳細はカタログをご請求ください。

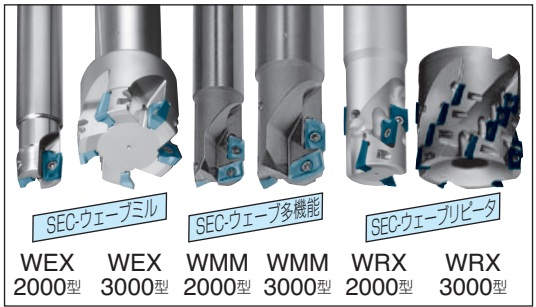
- New** ● SEC-ウェーブミルWEX型 (高能率加工を実現した汎用エンドミル)
- New** ● SEC-ウェーブミルWAX型 (非鉄金属用エンドミル)
- アルミ加工用カッタ RF4000型
- アルミ加工用カッタ APG4000型



■ チップ/SEET型の在庫表

型番	DLCコート	超硬合金	形状	適用カット 適用エンドミル
	DL1000	H1		
SEET 0903AGFN-L	●	●	Fig 1	WGC3000型
SEET 13T3AGFN-L	●	●	Fig 2	WGC4000型

■ 適用エンドミル (例)



■ チップ/APET-S型・AXET-S型の在庫表

型番	DLCコート	超硬合金	ノーズ半径	形状	適用エンドミル
	DL1000	H1	r_e (mm)		
APET 103504PDFR-S	●	●	0.4	Fig 1	WEM2000型、WMM2000型、WRM20型
APET 160504PDFR-S	●	●	0.4	Fig 2	WEM3000型、WMM3000型、WRM30型
APET 160508PDFR-S	●	●	0.8		
AXET 123502PEFR-S	●	●	0.2	Fig 3	WEX2000型、WRX2000型
AXET 123504PEFR-S	●	●	0.4		
AXET 123508PEFR-S	●	●	0.8		

※AXET-S型は、WEX3000型、WRX3000型用チップも在庫しています。

■ 推奨条件表(WEX型)

刃径(mm)	被削材	
	アルミニウム合金 (例 ADC12)	
14~	v_c	200-300-500
22	f_z	0.08-0.10-0.15
25~	v_c	200-500-1000
40	f_z	0.10-0.15-0.20
50~	v_c	200-500-1000
125	f_z	0.10-0.15-0.20
推奨材種	DL1000 (H1)	

(v_c =m/min, f_z =mm/t)
〔下限値-推奨値-上限値〕
※この他にも銅用 (ACPI00/200/300)、
鋳鉄用 (ACK200/300) チップを在庫して
おりますので、詳細はカタログをご請求下さい。

■ DL1000の使用実例 (耐溶着性と仕上面粗さ)

使用工具/本体: WEM3032E ($\phi 32$)、チップ: APET160504PDFR-S

材種	$v_c=100$ m/min		$v_c=500$ m/min	
	従来品	DL1000	従来品	DL1000
従来品	Dry/Ra=2.5 μ m	Wet/Ra=0.9 μ m	Dry/Ra=0.5 μ m	
DL1000	Dry/Ra=0.6 μ m		Dry/Ra=0.4 μ m	

被削材: ADC12 切削長: 7.5mm 切削条件: $f_z=0.20$ mm/t, $a_e=5$ mm, $a_p=10$ mm Dry (一部Wet)

従来材種のWet加工以上の仕上面をDL1000のDry加工で実現!

◆安全にお使いいただくために◆



- 高温の切りくずが飛散したり長く伸びた切りくずが排出されることがありますので、安全カバーや保護メガネ等の保護具を使用し、防災・防火に十分配慮ください。
- 鋭い切れ刃を持っているため取扱いにご注意ください。
- 使用方法を誤ったり、使用条件が不適切な場合、工具破損、飛散を招きますので推奨条件の範囲内でご使用ください。
- 不水溶性の切削液をご使用になる場合は、自動消火装置を設置するなどの対策を講じて頂き、火災にくれぐれもご注意ください。

住友電工ハードメタル株式会社

本社 〒664-0016 兵庫県伊丹市昆陽北1-1-1 Tel(072)772-4531 Fax(072)772-4595
 東京営業部 〒107-0051 東京都港区元赤坂1-3-12 Tel(03)3423-5611 Fax(03)3423-5610
 名古屋営業部 〒461-0005 名古屋市東区東桜1-1-6 Tel(052)963-2841 Fax(052)963-2765
 〒446-0059 愛知県安城市三河安城本町1-22-10 Tel(0566)74-7091 Fax(0566)74-7190
 大阪営業部 〒550-0013 大阪市西区新町1-1-0-9 Tel(06)6533-3185 Fax(06)6533-3797
 市販推進部 東京 (03)3423-5911 名古屋 (052)963-2880 大阪 (06)6533-3181

International Business Department 1-1-1,Koya-kita,Itami,Hyogo 664-0016 ,Japan Tel(072)772-4535 Fax(072)771-0088

住友電工ツールネット株式会社

東京工具部 Tel(03)3423-5911 Fax(03)3423-5913
 名古屋工具部 Tel(052)963-2880 Fax(052)963-2887
 大阪工具部 Tel(06)6533-1188 Fax(06)6533-3797

札幌営業所 ☎(011)823-0172 横浜営業所 ☎(045)851-1788
 苫小牧営業所 ☎(0144)35-3322 富士営業所 ☎(0545)53-1152
 仙台営業所 ☎(022)292-0128 浜松営業所 ☎(053)451-4395
 北関東営業所 ☎(0285)24-3627 北陸営業所 ☎(076)264-3822
 熊谷営業所 ☎(048)525-8215 広島営業所 ☎(082)250-1022
 柏営業所 ☎(047)166-2421 九州営業所 ☎(092)481-8131

お客様技術相談コーナー <http://www.sumitool.com>
 AM9:00~PM5:30/土・日・祝日を除く **0120-159110**
 いい工具110番