



高硬度金型材加工用

スミボロンラジラスエンドミルBRC型



特長

高硬度金型材の高速高能率加工を実現

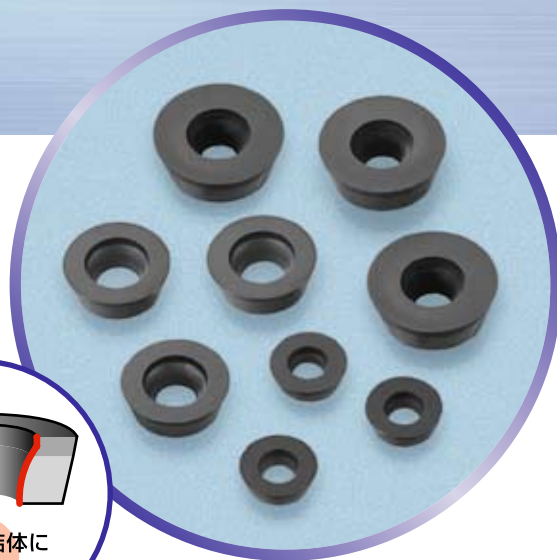
- ・ V=600m/minの高速加工を実現
- ・ 超硬チップ比15倍以上の長寿命を達成

多コーナー使用による高い経済性

- ・ チップ全周がCBN

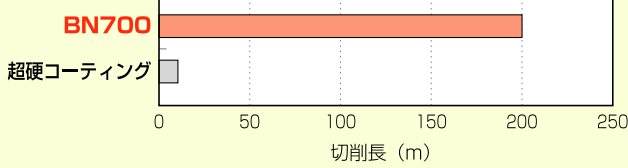
強固なチップ保持力

- ・ ビス止め機構の採用



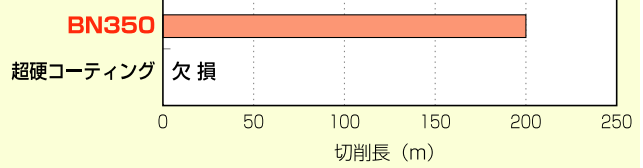
■ 使用実例

超硬コーティングの
15倍寿命



被削材: SKD61(42HRC)
V=600m/min f=0.3mm/刃 Ad=0.5mm pf=5.0mm

高硬度領域においても
切削加工良好



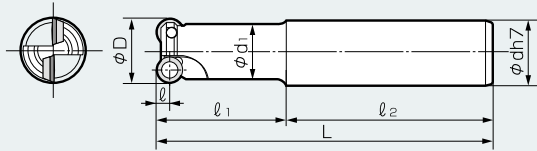
被削材: SKD11(61HRC)
V=150m/min f=0.2mm/刃 Ad=0.5mm pf=5.0mm

■ 推奨条件

| | | 鋼 | | | ねずみ鉄 |
|-------|----------------|----------|----------|----------|----------|
| 被削材硬度 | | 40~45HRC | 47~55HRC | 58~62HRC | — |
| 推奨材種 | | BN700 | | | BN700 |
| 切削条件 | V=切削速度 (m/min) | 200~800 | 150~400 | 80~200 | 300~1500 |
| | f=送り (mm/刃) | 0.1~0.4 | 0.1~0.3 | 0.1~0.2 | 0.1~0.4 |
| | d=切込み (mm) | ~0.5 | ~0.5 | ~0.5 | ~0.5 |

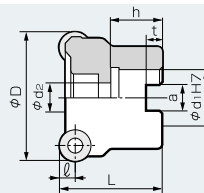
●乾式切削(エアブロー)でご使用ください。 ●ダウンカットを推奨します。

■ 在庫型番



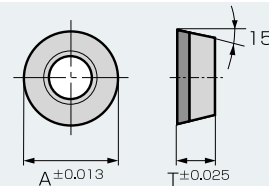
● 本体 (エンドミルタイプ)

| 品番 | 型番 | 在庫 | 寸法 (mm) | | | | | | | 刃数 |
|-------|----------------|----|---------|----|------|-----|-----|----|-----|----|
| | | | φD | φd | φd1 | l | l1 | l2 | L | |
| 54551 | BRC 071207ES10 | ● | 12 | 10 | 11 | 3.5 | 23 | 52 | 75 | 2 |
| 54552 | BRC 071207ES12 | ● | 12 | 12 | 11 | 3.5 | 30 | 45 | 75 | 2 |
| 54553 | BRC 071208ES16 | ● | 12 | 16 | 11 | 3.5 | 40 | 48 | 88 | 2 |
| 54554 | BRC 071210ES16 | ● | 12 | 16 | 11 | 3.5 | 60 | 48 | 108 | 2 |
| 54555 | BRC 071212ES16 | ● | 12 | 16 | 11 | 3.5 | 80 | 48 | 128 | 2 |
| 54556 | BRC 071507ES12 | ● | 15 | 12 | 12.5 | 3.5 | 16 | 59 | 75 | 3 |
| 54557 | BRC 071507ES16 | ● | 15 | 16 | 12.5 | 3.5 | 30 | 48 | 78 | 3 |
| 54558 | BRC 071508ES16 | ● | 15 | 16 | 12.5 | 3.5 | 40 | 48 | 88 | 2 |
| 54559 | BRC 071510ES16 | ● | 15 | 16 | 12.5 | 3.5 | 60 | 48 | 108 | 2 |
| 54560 | BRC 071513ES20 | ● | 15 | 20 | 12.5 | 3.5 | 80 | 50 | 130 | 2 |
| 54561 | BRC 071515ES20 | ● | 15 | 20 | 12.5 | 3.5 | 100 | 50 | 150 | 2 |
| 54562 | BRC 071517ES25 | ● | 15 | 25 | 12.5 | 3.5 | 120 | 56 | 176 | 2 |
| 54563 | BRC 102009ES20 | ● | 20 | 20 | 17 | 5 | 40 | 50 | 90 | 2 |
| 54564 | BRC 102011ES20 | ● | 20 | 20 | 17 | 5 | 60 | 50 | 110 | 2 |
| 54565 | BRC 102012ES25 | ● | 20 | 25 | 17 | 5 | 70 | 56 | 126 | 2 |
| 54566 | BRC 102015ES25 | ● | 20 | 25 | 17 | 5 | 100 | 56 | 156 | 2 |
| 54567 | BRC 102017ES25 | ● | 20 | 25 | 17 | 5 | 120 | 56 | 176 | 2 |



● 本体 (シェルタイプ)

| 品番 | 型番 | 在庫 | 寸法 (mm) | | | | | | | 刃数 | |
|-------|------------|----|---------|-----|-----|---|----|----|----|----|---|
| | | | φD | φd1 | φd2 | l | L | h | a | | t |
| 54568 | BRC 10042R | ● | 42 | 16 | 9 | 5 | 44 | 20 | 8 | 6 | 6 |
| 54569 | BRC 10052R | ● | 52 | 22 | 11 | 5 | 50 | 30 | 10 | 7 | 7 |
| 54570 | BRC 12042R | ● | 42 | 16 | 9 | 6 | 42 | 20 | 8 | 6 | 5 |
| 54571 | BRC 12052R | ● | 52 | 22 | 11 | 6 | 52 | 30 | 10 | 7 | 5 |
| 54572 | BRC 12066R | ● | 66 | 27 | 13 | 6 | 52 | 30 | 12 | 7 | 6 |



● チップ

| 品番 | 型番 | 在庫 | | 寸法 (mm) | | 適用エンドミル (本体の品番で表示) |
|-------|-------------|-------|-------|---------|------|-----------------------|
| | | BN350 | BN700 | A | T | |
| 16AQA | RDHX0701M0T | ● | ● | 7 | 1.99 | 54551~54557 |
| 16AQB | RDHX0702M0T | ● | ● | 7 | 2.38 | 54558~54562 |
| 16AQC | RDHX1003M0T | ● | ● | 10 | 3.18 | 54563~54569 |
| 16AQD | RDHX12T3M0T | ● | ● | 12 | 3.97 | 54570~54572 |

◆安全にお使いいただくために◆

- 本製品を安全にお使いいただくために、取付け工具の取扱説明書を必ず読んで、正しくお使い下さい。
- 鋭い切れ刃を持っているため取扱にご注意下さい。
- 高温の切り屑が飛散したり長く伸びた切り屑が排出されることがありますので、安全カバーや保護メガネ等の保護具をご使用下さい。
- 使用方法を誤ったり、使用条件が不適切な場合、工具の破損、飛散を招きますので推奨条件の範囲内で、ご使用下さい。

●「スミポロン」は住友電工ハードメタル株式会社の登録商標です。 ●改良のため、製品の外觀および仕様を予告なく変更することがあります。

住友電工ハードメタル株式会社

本社 〒664-0016 兵庫県伊丹市昆陽北1-1-1 Tel(072)772-4531 Fax(072)772-4595
 東京営業部 〒107-0051 東京都港区元赤坂1-3-12 Tel(03)3423-5611 Fax(03)3423-5610
 名古屋営業部 〒461-0005 名古屋市東区東桜1-1-6 Tel(052)963-2841 Fax(052)963-2765
 〒446-0054 愛知県安城市二本木町長根69-1 Tel(0566)74-7091 Fax(0566)74-7190
 大阪営業部 〒550-0013 大阪市西区新町1-10-9 Tel(06)6533-3185 Fax(06)6533-3797

住友電工ツールネット株式会社

東京工具部 Tel(03)3423-5911 Fax(03)3423-5913
 名古屋工具部 Tel(052)963-2880 Fax(052)963-2887
 大阪工具部 Tel(06)6533-1188 Fax(06)6533-3797
 営業部 Tel(045)851-1788 Fax(045)851-1791

苫小牧営業所 ☎(0144)35-3322 浜松営業所 ☎(053)451-4395
 仙台営業所 ☎(022)390-1831 北陸営業所 ☎(076)264-3822
 北関東営業所 ☎(0285)24-3627 安城営業所 ☎(0566)74-7133
 関越営業所 ☎(027)328-0552 広島営業所 ☎(082)249-7191
 富士営業所 ☎(0545)53-1152 九州営業所 ☎(092)481-8131

お客様技術相談コーナー 0120-159110 いい工具110番
 AM9:00~PM5:30(土・日・祝日を除く)
<http://www.sumitool.com>

(このパンフレットは森林資源保護のため、再生紙を使用しております。)

JV092R(2004.10)IV0204C